

WATERRIJK WONEN
IN EEN VAN DE
MOOISTE WIJKEN
VAN LEEUWARDEN

WIARDA

Entree Wiarda

- 17 oktober 2023
- Anne den Herder
- Pytsje Couperus
- Harrie Oppewal
- Jennifer Batteram

Entree Wiarda

1. Doel van de bijeenkomst
2. Wat we hebben gedaan
3. Bestemmingsplan
4. Geluidonderzoek
5. Vervolg en planning

Entree Wiarda



1. Doel van de bijeenkomst

- Informeren wat hebben we gedaan:
 - resultaten van de werkgroep
 - onderzoeksresultaten
- Informeren over de te nemen stappen

2. Wat hebben we gedaan

- Werkgroep samengesteld
- Gewenste functies besproken
- Haalbaarheid van de functies onderzocht
- Besproken met de werkgroep
- Onderzoeken gedaan

Werkgroep

- 7 bewoners: De Pols, Fierljepper, De Skâns, Ljepper, De Jint, De Klimme
- 4 medewerkers gemeente
- 3x overleg

Gewenste functies

- School
- Kinderopvang
- Woningen voor verschillende doelgroepen
- Winkel
- Groen
- Skatebaan
- MTB-baan
- Zorgvoorziening
- Woningen voor ouderen

Haalbaarheid functies

- Proloog en BMS: Pionier en Teresa worden uitgebreid
- Winkels: supermarkten Lidl, Jumbo en AH XL redelijk dichtbij. Wel ruimte voor kleinschalige detailhandel
- Sport heeft milieucirkel, spelen in het groen
- Woonzorg NL en GGZ: geen behoefte aan nieuwbouw voor zorgvoorziening
- Voor specifieke ouderenwoningen zijn functies te ver weg

Voorstel

- Hoofdzakelijk wonen met mogelijkheid voor maatschappelijke functie, sport, horeca, kleine detailhandel
- Woongebouw voor verschillende doelgroepen
- Middenhuur of goedkope koop
- 2 lagen (7m) met accent van 3 lagen (10m)
- Parkeren niet in de wijk
- Functies in het groen: verblijven en ontmoeten

3. Bestemmingsplan

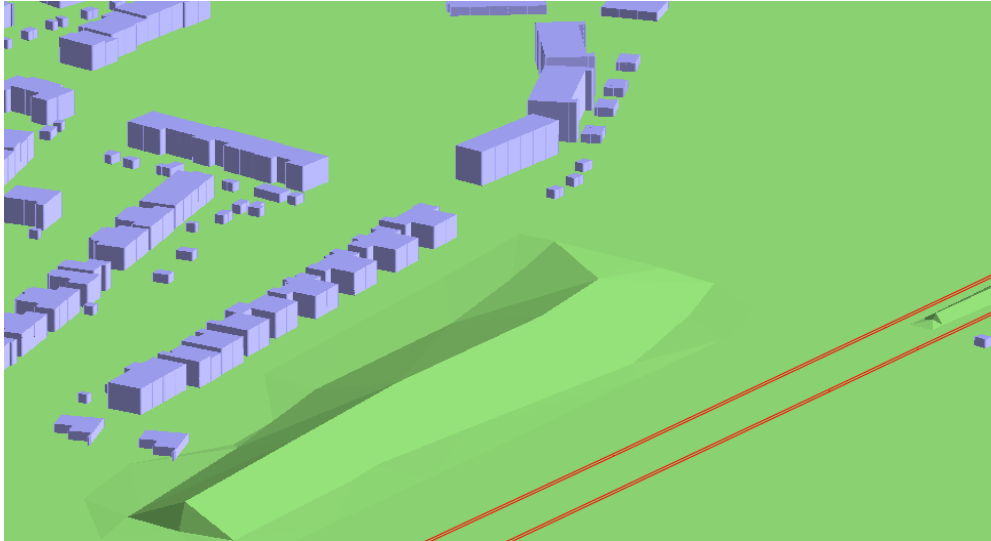
- Wat er kan, niet wat er komt
- Onderzoeken
- Regels
- Kaart
- Toetsingskader voor vergunningaanvraag

Huidige bestemmingsplan

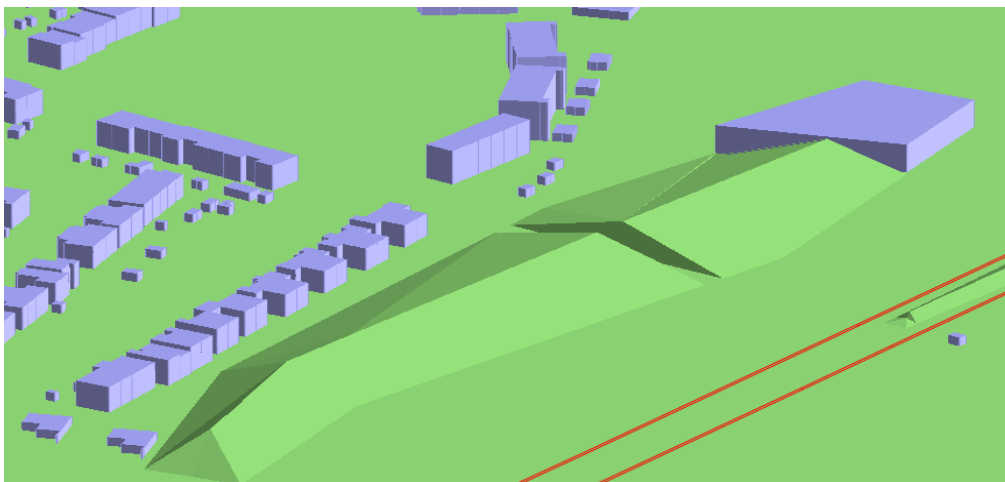


- Wellness centrum en kantoren (11 meter hoog)
- Geluidswal tegen verkeerslawaai

Aangelegd



Aangelegd



Geluidswal en gebouw

4. Geluidsonderzoek

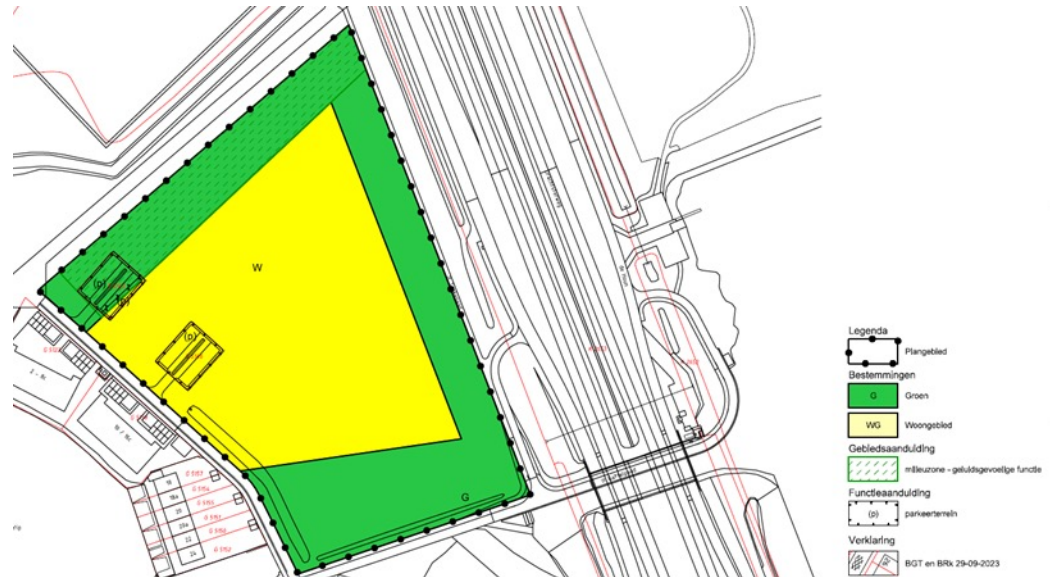
- Eerst op basis van globale kengetallen
- Gevoelige situatie, daarom behoefte aan exacte getallen
- Verkeerstellingen
- Geluidsberekeningen
- Maatregelen: wal, scherm of dove gevel

5. Vervolg: geluid

- Scherm of wal
- Afweging:
 - Effect
 - Kosten
 - Ruimtelijke kwaliteit
 - Techniek

Vervolg: bestemmingsplan

- Procedure
- Onderzoeken
- Overleg
- Haalbaarheid



Vervolg: plan maken

- Na bestemmingsplan partijen uitnodigen om plan te maken
- Beoordelen plan

Planning

- Onderzoeken uitvoeren (april – juli)
- Resultaten interpreteren (aug – sept)
- Opbrengsten vertalen (aug – sept)
- Bewonersavond (okt)
- Bestemmingsplan schrijven (okt – nov)
- Concept bestemmingsplan ter visie leggen (dec)
- Keuze geluidsmaatregel
- Na vaststellen bestemmingsplan ontwerp laten maken